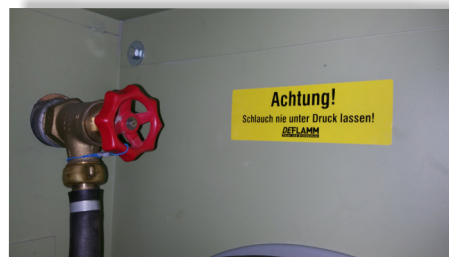
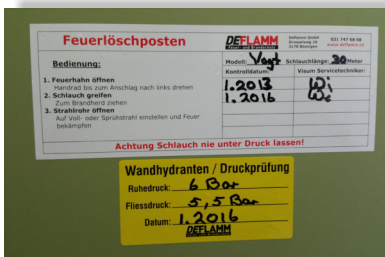




Optische Kontrollen:

- Kann die Türe zum Löschpostenkasten ungehindert ganz geöffnet werden?
- Ist der Löschposten frei zugänglich?
- Ist der Löschpostenkasten im Innern frei von fremden Gegenständen?
- Sind die Beschilderung und die Bedienanleitung vorhanden?
- Sind das Strahlrohr und das Handrad des Feuerhahns vorhanden?
- Kann das Strahlrohr bedient werden? Sind die Düsenöffnungen frei von Kalkablagerungen?
- Sind die Armaturen dicht? • Ist der Löschpostenschlauch angeschlossen und vom Wasserdruck entlastet?
- Ist der allfällig integrierte Feuerlöscher betriebsbereit und die Beschilderung zutreffend?



Instandhaltung / Wartung:

- Spülen der voll geöffneten Zuleitung/Steigleitung von unten beginnend, bis klares, kaltes Wasser austritt.
- Kontrolle des Feuerhahns auf Dichtigkeit der Spindel und des Schlauchanschlusses.
- Prüfen ob auf der gesamten Länge des Schlauches keine Anzeichen von Rissen, Verformungen, Verschleiss oder Beschädigungen erkennbar sind. Falls der Schlauch irgendwelche Schäden aufweist, muss er ersetzt werden.
- Prüfen der Gängigkeit und der Schliessfunktion des Feuerhahns.
- Druckprobe/Dichtigkeitsprüfung des Verbindungsschlauchs, des Haspels inklusive Schlauch und des Strahlrohrs.
- Der Fließ- und Ruhedruck der Steigleitung wird geprüft. Der Ruhedruck muss vor dem Wasserlöschposten 3bar betragen.
- Die minimale Wasserleistung muss bei 16l/min liegen.
- Funktionskontrolle des Strahlrohrs (Vollstrahl, Sprühstrahl).
- Ausschwenkarm und Haspelachsen schmieren und justieren.
- Allgemeine periodische Wartungsarbeiten: Anschlussdichtungen (Storz etc.) kontrollieren ggf. ersetzen.
- Entleerung des Schlauches, damit der Ausschwenkarm und die Haspelachse unbelastet bleibt.
- Feuerhahn plombieren.
- Instandhaltungsdatum und Daten der Druckmessung mit Visum auf Instandhaltungsetikette am Löschposten eintragen.

Alle notwendigen Verschleiss- und Ersatzteile werden im Servicefahrzeug mitgeführt, damit keine unnötigen Leerfahrten entstehen und die Löschposten nach der Revision sofort wieder betriebsbereit sind!

